



# Unsere MOVE UP<sup>®</sup>-Fördergurte

MOVE UP<sup>®</sup> conveyor belts



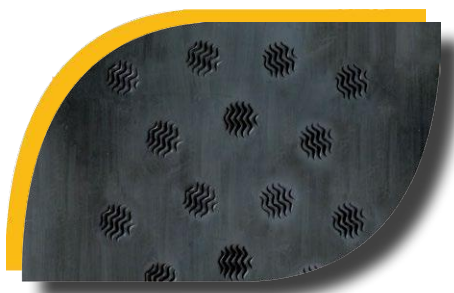
# Eine breite Produktauswahl an Förderbändern für Bergregionen

## A large range of conveyor belts for the mountain

DIN-Norm  
22102

Die Beläge des MOVE UP® Sortiments eignen sich für sämtliche Förderbänder je nach Steigung und Umwelteinflüssen, ungeachtet der Marke.

The range of MOVE UP® conveyor belts offers different surface materials adapted to any brand of carpet lift, according to the slope and the environmental constraints.



### Blue Ice

Rutschsichere Zonen, die je nach Steigung auf dem Gurt verteilt sind

#### Vorteile dieses Produktes

- Bruchfest bis zu 630 N/mm
- Einfache Reinigung
- Glatte Seitenflächen
- Für den österreichischen Markt geeignet

Anti-slip zones are distributed along the belt according to the slope

#### Advantages

- Tare resistance up to 630 N / mm
- Easy to clean
- Smooth lateral areas
- Suitable for the Austrian market



### Plot Belt

Die Noppen sind regelmäßig verteilt

#### Vorteile dieses Produktes

- Bruchfest bis zu 630 N/mm
- Verstärkte Haftung, die sich optimal für Anlagen, die großer Steigung ausgesetzt sind, eignet
- Einfache Reinigung
- Glatte Seitenflächen
- Für den italienischen Markt geeignet

Plots are distributed regularly along the conveyor

#### Advantages

- Tare resistance up to 630 N / mm
- Reinforced anti-slip properties specially designed for installations on steep slopes
- Easy to clean
- Smooth lateral areas
- Suitable for the Italian market



### Rough Top

Rauhe Bienenwabenstruktur-Oberfläche

#### Vorteile dieses Produktes

- Mehrzwecknutzung (Fußgänger, Skiläufer, Surfer, Rodel, Tubing...)
- Nutzerkomfort
- Angepasste Planken
- Sehr Starke Haftung insbesondere bei Cold Grip Qualität

Rough, honeycomb surface

#### Advantages

- Multi-purpose
- Tare resistance up to 630 N / mm
- Easy to use
- Adapted rails
- Very strong adhesion, especially for Cold Grip

## WINTER GRIP



Für 15%ige Steigungen oder weniger

For slopes with an incline equal to or less than 15%

Minimale Außentemperaturen von -20°C - Minimum outdoor temperature of -20°C



Für bis zu 20%ige Steigungen oder darüber

For slopes with an incline equal to or more than 20%



Für 15%ige Steigungen oder weniger

For slopes with an incline equal to or less than 15%

## COLD GRIP



Für bis zu 30%ige Steigungen

For slopes up to 30 %

Minimale Außentemperaturen von -40°C - Outdoor temperatures as low as -40°C



Für bis zu 30%ige Steigungen

For slopes up to 30 %

