

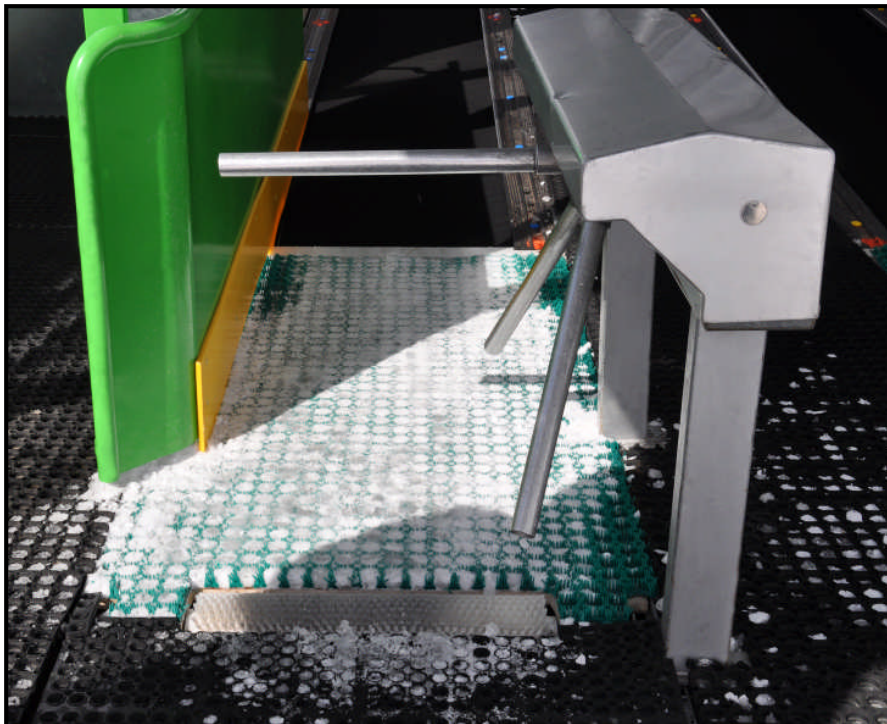
## 传送带入口扫雪刷

该电动扫雪刷安装在传送带入口正前方，用于扫除滑雪板下面的部分积雪，可使滑雪者在恶劣气候条件下保持身体直立，特别是在某些人工造雪的情况下。

### 构成

- 刷子
- 安装在轴承上的轴
- 减速电机

整个装置为热镀锌钢制结构，并与传送带入口连为一体。



图：电动扫雪刷